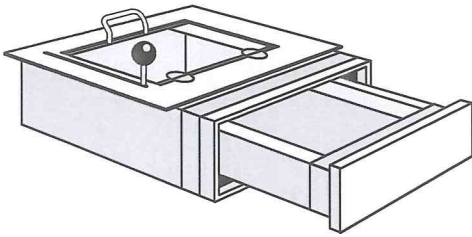


Außenwand-Trennwand-Durchgabemulde für den Außen- und Innenbereich

nach UVV-Kassen,
Brandschutz nach DIN 4102



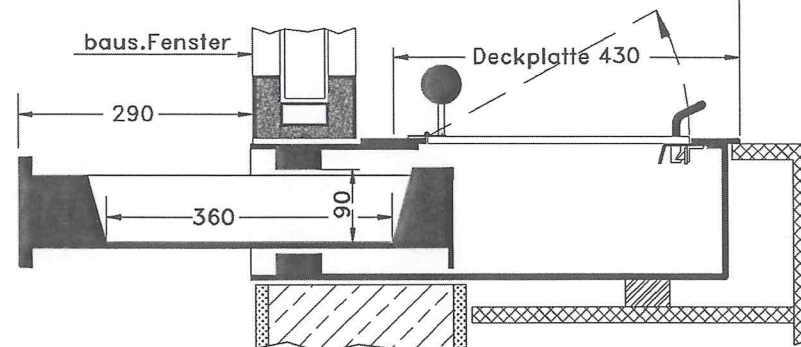
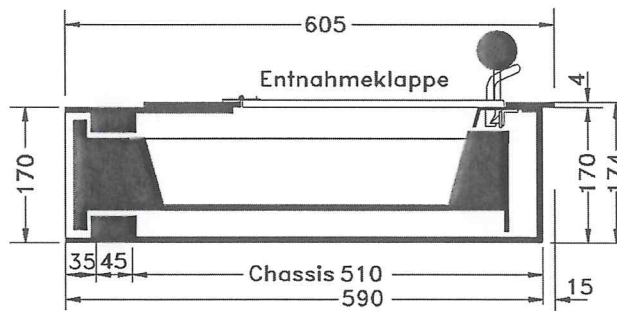
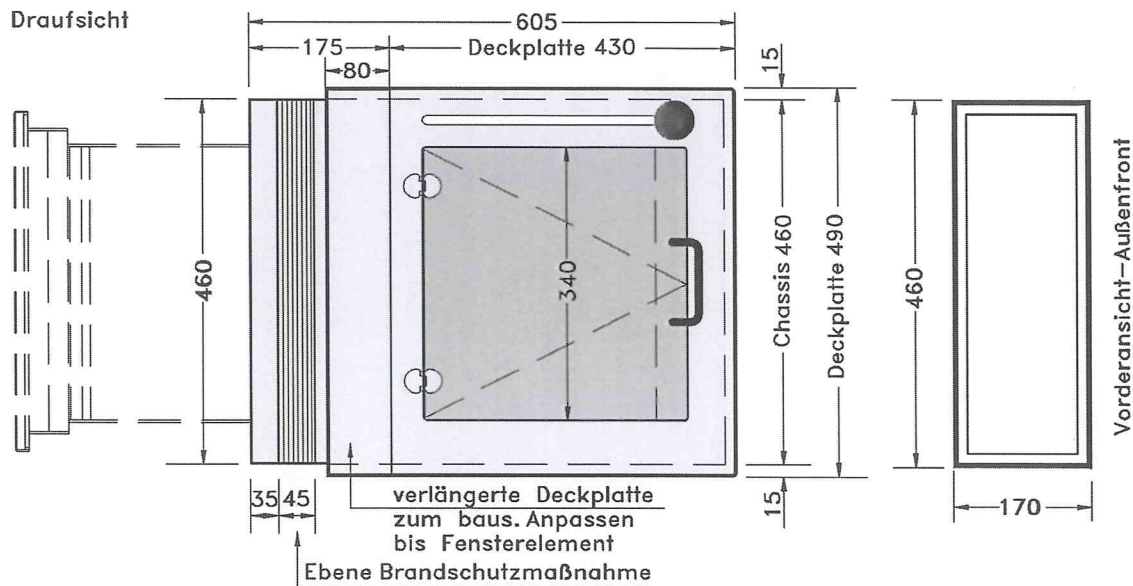
Schiebemulde als Durchgabevorrichtung für den Einbau unter einer Schalterverglasung eines Außenwand- / Trennwandschalterfensters mit Brandschutzanforderung F90.

Das außenwandbündig einzubauende Gerät ist beidseitig geprüft, so dass der Brandschutz von der Bedien- und Besucherseite gegeben ist. Im geschlossenen Zustand ist der Durchgabewagen eingezogen und nach außen wetterfest verschlossen und arretiert. Für einen Durchgabevorgang wird der Muldenwagen nach außen durch den Frontrahmen bewegt und wieder eingezogen.

Die Schiebemulde wird durch Einschub von außen in die bauseitige Konstruktionsöffnung montiert. Der äußere Rahmen erhält durch Versiegelung einen wetterfesten Anschluss zum Bauwerk oder Schalterfenster.

Das Gerätechassis ist innen zu unterstützen.

Draufsicht



Einbaubeispiel
Fenster und Tressen bauseits

Zu beachten ist der gesicherte Brandschutzanschluss zur bauseitigen Trennwand bzw. Rahmenkonstruktion. Eine Demontage des Gerätes sollte möglich bleiben.

Durchgabemaße:

Breite 340 mm
Länge 360 mm
Höhe 90 mm